

# Implementering av vårdförlopp palliativ vård - Exempel från Kronoberg

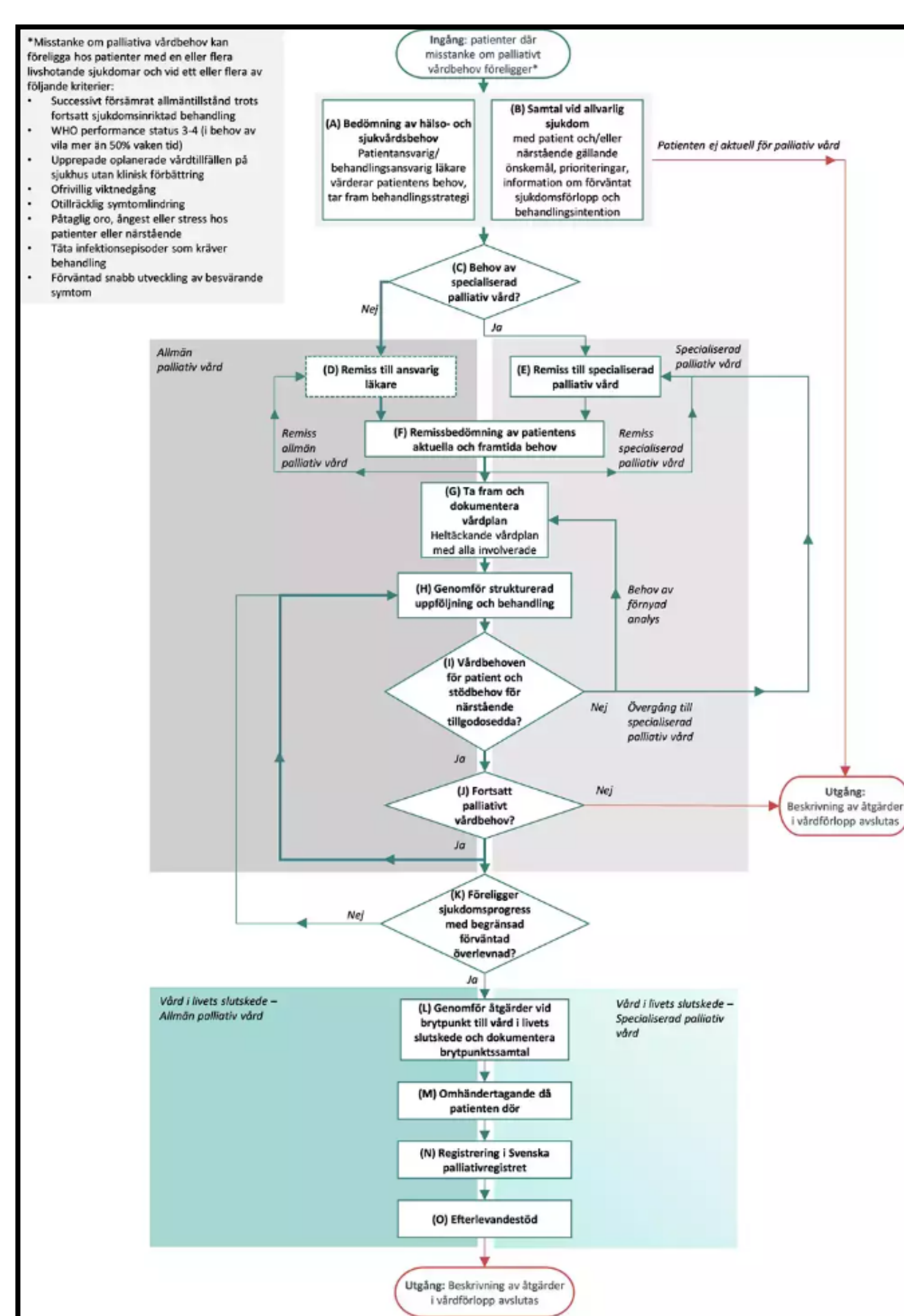
Cecilia Ekmark, leg ssk, Petronella Hesslind-Mowday, spec ssk Vård av Äldre och Helene Reimertz, överläkare

## Bakgrund

Personcentrerat och sammanhållet vårdförloppet palliativ vård kom 2022. Region Kronoberg utförde en GAP-analys utifrån SKR:s struktur för att identifiera lokala utvecklingsområden. Utifrån analysen har det tagits fram en handlingsplan med olika aktiviteter för att kunna implementera vårdförloppet.

## Identifierade GAP

1. Tidig identifiering av patienter med palliativa vårdbehov
2. Bedömning av palliativa vårdbehov
3. Samtal vid allvarlig sjukdom
4. Strukturerade vårdplaner
5. Efterlevandestöd
6. Bristande kunskap om vad palliativ vård är



## Aktiviteter i urval

### Ingång i vårdförloppet

- Kriterier enligt vårdförloppet
- Clinical Frailty Scale 7 – 9
- Förvåringsfrågan

### (A) Bedömning av hälso- och sjukvårdsbehov

- Anteckningsmall i journal *Bedömning av palliativt vårdbehov* med stöd av Nationell vårdplan för palliativ vård del 1

### (B) Samtal vid allvarlig sjukdom

- Samtalsutbildning enligt Kronobergsmodellen för sjuksköterskor och läkare

### (G) Ta fram och dokumentera vårdplan

- Arbete i anpassade individuella vårdplaner

### (L) Genomför åtgärder vid brytpunkt till vård i livets slut och dokumentera brytpunktssamtal

- Anteckningsmall och rutin för brytpunktssamtal
- Planeringsunderlag vid vård i livets slut

### (M) Omhändertagande då patienten dör

- Kontinuerlig bedömning av symtom i särskild journaltabell
- Individuell vårdplan för vård i livets slut
- Läkemedelsmallar för vård i livets slut
- Närståendestöd genom CSNAT
- Dödsfallsanteckning motsvarande vårdförloppet

### (O) Efterlevandestöd

- Närståendeenkäten i palliativregistret
- Struktur för att erbjuda och genomföra efterlevandesamtal

## Konklusion

Kronoberg har många aktiviteter som går att koppla till implementeringen av vårdförloppet. Indikatorer är framtagna för att följa implementeringen.

Utifrån resultaten i GAP-analysen och identifierade aktiviteter planeras en verksamhetsdialog med frågeställningarna:

- Vad behövs för att få till ledning och styrning i den dagliga verksamheten?
- Vilka arbetssätt saknas för att arbeta utifrån vårdförloppet?
- Hur kan uppföljning ske i den enskilda verksamheten?

